

## 様々なレンズバリエーションを取り揃えた カラーチェンジ グレイズLED

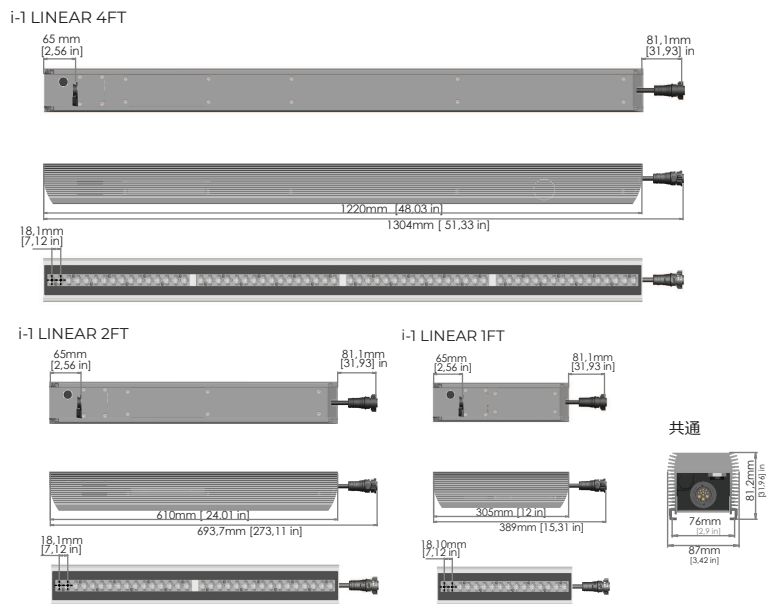
- 防水防塵保護等級 IP66 / 屋外で使用可能
- 耐衝撃保護等級 IK09、耐振動性能ANSI C136-31 3G基準クリア  
防食耐塩塗装C5など優れた耐環境性能
- 3つのサイズ 7つのレンズバリエーション
- 1ft 当たり最大約1,500ルーメン高出力 フルカラー-RGBW LED
- 特許技術DEHUMIDIFEIR/除湿機能等による優れた耐環境性能。
- オンボードPSUにより、従来機器より長い器具接続が可能
- 優れたデザイン性
- グレアカットオプション、多様なマウント金具
- LCA (ライフサイクルアセスメント) 対象製品



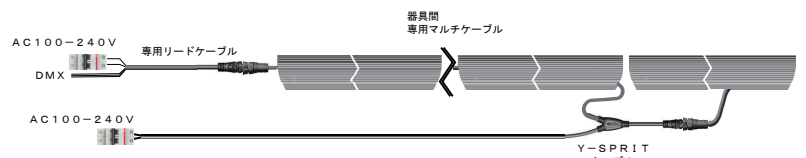
### 仕様

光源	高出力RGBW LED素子
器具光束(最大)	1,481lm (1Ft /Asym) / 3,700k/ LM-79)
LED素子平均寿命	50,000h
配光	8.5° / 11° / 29° / 60° / 10x33° 10x60° / 13x38° Asymmetric(左右非対称)
入力電源	AC100-240V 50/60Hz 電源内蔵型
消費電力	1Ft : 最大35w 待機時 1w 2Ft : 最大70w 待機時 1w 4Ft : 最大115w 待機時 1w
制御	USITT DMX512A RDM対応
DMX接続	専用マルチコネクタ付きケーブル
使用DMXch	3~12ch
重量	1Ft : 2.9kg / 2Ft : 4.6kg / 4Ft : 8.4kg
材質	本体:アルミニウム 前面ガラス:強化ガラス
塗装色	アルミグレー(標準) カスタム(オプション) anyRAL
使用可能温度(起動時)	-20~50℃
湿度環境	最大98%
冷却	自然空冷
保護等級	防塵防水 IP66 / 耐衝撃 IK09
IEC 規格	EN60598-1、EN60598-2-17、 EN60529、EN62471、EN55015、 EN61547、EN55032、EN55103-1、 EN55103-2、EN61000-3-2、 EN61000-3-3
耐振動性能	ANSI C136-31 / 3G
RoHS 指令	準拠
付属品	True1タイプパワーケーブル(2m) クイックリリース式ブラケット(1個)
器具品番コード	i-1 LX 8.5° 1Ft : 80050626 i-1 LX 8.5° 2Ft : 80050627 i-1 LX 8.5° 4Ft : 80050628 ※他のレンズバリエーションについては お問い合わせ下さい

### 外形図



### システム構成例



使用灯具サイズ、使用電圧、ブレイカ特性、システム構成により1つの電源回路からの接続可能台数が異なります。詳しくは弊社までお問い合わせ下さい。

## 照度データ ※各データはLM-79による測定値です

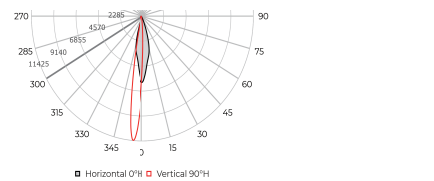
1 Ft サイズ 8.5° キャリアプレートホワイト 4000k			1 Ft サイズ 8.5° キャリアプレートホワイト 5600k			1 Ft サイズ 8.5° 2700k			1 Ft サイズ 8.5° 6500k		
照射距離	照射径 m	照度 Lux	照射距離	照射径 m	照度 Lux	照射距離	照射径 m	照度 Lux	照射距離	照射径 m	照度 Lux
1m	0.16	32308	1m	0.16	27616	1m	0.16	20828	1m	0.16	29252
2m	0.31	8077	2m	0.31	6904	2m	0.31	5207	2m	0.31	7313
3m	0.47	3590	3m	0.47	3068	3m	0.47	2314	3m	0.47	3250
5m	0.78	1292	5m	0.78	1105	5m	0.78	833	5m	0.78	1170
10m	1.55	323	10m	1.55	276	10m	1.55	208	10m	1.55	293
20m	3.10	81	20m	3.10	69	20m	3.10	52	20m	3.10	73
50m	7.76	13	50m	7.76	11	50m	7.76	8	50m	7.76	12
出力 19.2w 全光束 1,164 lm CRI 88			出力 18.8w 全光束 995 lm CRI 82			出力 21.6w 全光束 770 lm			出力 20.0w 全光束 1,060 lm		

1 Ft サイズ 11° キャリアプレートホワイト 5600k			1 Ft サイズ 29° キャリアプレートホワイト 5600k			1 Ft サイズ 60° キャリアプレートホワイト 5600k		
照射距離	照射径 m	照度 Lux	照射距離	照射径 m	照度 Lux	照射距離	照射径 m	照度 Lux
1m	0.20	12344	1m	0.55	3920	1m	1.02	888
2m	0.41	3086	2m	1.10	980	2m	2.04	222
3m	0.62	1371	3m	1.64	436	3m	3.06	99
5m	1.04	494	5m	2.74	157	5m	5.10	36
10m	2.07	123	10m	5.48	39	10m	10.2	9
20m	4.15	31	20m	10.9	10	20m	20.4	2
50m	10.4	5	50m	27.4	2	50m	--	--
出力 18.8w 全光束 904 lm CRI 82.7			出力 18.8w 全光束 1,075 lm CRI 82.4			出力 18.0w 全光束 879 lm CRI 82.4		

1 Ft サイズ 10x33°(垂直x水平) キャリアプレートホワイト 5600k				1 Ft サイズ 10x60°(垂直x水平) キャリアプレートホワイト 4000k			
照射距離	照射径 垂直	照射径 水平	照度 Lux	照射距離	照射径 垂直	照射径 水平	照度 Lux
1m	0.21	0.71	5249	1m	0.17	1.02	5424
2m	0.42	1.42	1312	2m	0.34	2.04	1356
3m	0.63	2.12	1371	3m	0.51	3.06	603
5m	1.12	3.52	583	5m	0.85	5.10	217
10m	2.22	7.02	52.5	10m	1.69	10.2	54
20m	4.44	14.03	13	20m	3.39	20.4	14
50m	11.12	33.52	2.1	50m	8.45	51.0	2.1
出力 18.8w 全光束 1,003 lm				出力 23.4w 全光束 1,182 lm			

### 1 Ft サイズ Asymmetric 非対称 キャリアプレートホワイト 4000k

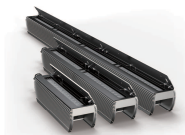
Polar Distribution



出力 23.6w 全光束 1,307 lm

※ 2Ft サイズの照度LUXは 1Ftサイズの凡そ2倍、4Ft サイズの照度は 1Ftサイズの凡そ4倍 となります。より詳しい照度データをご覧になりたい場合はSGM本国WEBサイト([www.sgmlight.com](http://www.sgmlight.com))を参照頂くか又は弊社までお問い合わせ下さい。

## アクセサリ



アンチグレアシールド  
品番コード: 1Ft 用 83060500  
2Ft 用 83060507  
4Ft 用 83060508



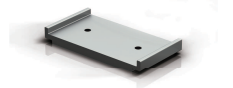
アジャスタブルウォールマウント ロング  
品番コード: 83060504



アジャスタブルウォールマウント ショート  
品番コード: 83060502



アジャスタブルサーフェスマウント  
品番コード: 83060505



リアマウンティングクランプ  
品番コード: 83060506



パワーデータリーダーケーブル2.5m  
品番コード: 83062073



パワーデータエクステンションケーブル  
品番コード: 1m 83062070  
2.5m 83062073  
5m 83062072  
10m 83062074



Y-SPRITパワーインサートケーブル  
品番コード: 83062077



PDM パワーデータマネージャー  
品番コード: 80070240